

MANUTENZIONI ORDINARIE ed EVENTUALI STRAORDINARIE
Laminati ed LVT



MANUTENZIONE ORDINARIA

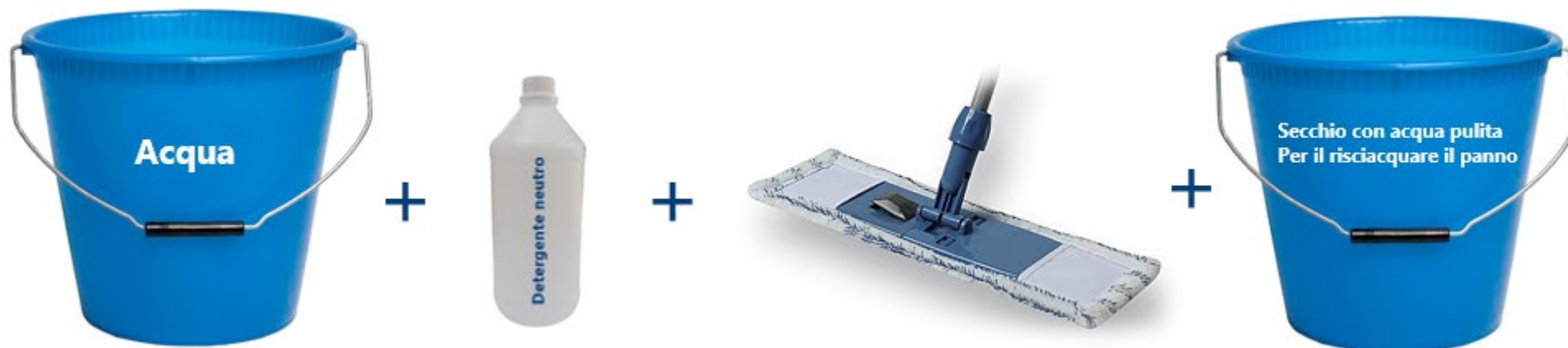
Laminati ed LVT

Laminati ed LVT hanno superfici facilmente pulibili

La manutenzione ordinaria è semplicissima

E' sufficiente acqua, un detergente neutro ed un **panno in microfibra** come da foto sotto

Consigliamo sempre i detersivi a marchio Unilin, PERGO o QUICK STEP



MANUTENZIONE ORDINARIA

Laminati ed LVT

Un Laminato o un LVT non sono più sensibili a sporcarsi rispetto ad una ceramica, una pietra od un lapideo
Non sono difficili da pulire o necessitano di particolari prodotti o strumenti di pulizia

Anzi ! Nel post posa non è necessario adottare nessun accorgimento di prima pulizia

Come qualsiasi rivestimento da pavimento, che sia una ceramica pietra o un lapideo, così come un parquet, ci vuole semplicemente il detergente corretto e il panno corretto

In particolare, per le superfici strutturate con decori replicativi del legno, avere l'accortezza durante il lavaggio di seguire la lunghezza della tavola, esempio in foto sotto



Utilizzo di strumenti di pulizia a vapore

Laminati ed LVT hanno superfici a poro chiuso

Laminati ed LVT, con bisellatura pressata o con bisellatura non tinta (serie RIGID) hanno nella bisellatura le stesse prestazioni della superficie, lo sporco non fa presa e non si deposita

Laminati ed LVT non generano cariche batteriche

Basta quindi aspirare la polvere e lavare con acqua e detergente, come da precedente slide

Nel caso si volgiano utilizzare scope a vapore questi i nostri consigli

Utilizzo di strumenti di pulizia a vapore

E' possibile utilizzare strumenti a vapore come da indicazione sulle prossime slide **SOLO** sui seguenti prodotti:

LAMINATI – Gamme con BISELLATURA PRESSATA +



LVT – Gamme RIGID con BISELLATURA NON TINTA + incastro a tenuta stagna

MANUTENZIONE ORDINARIA

Laminati ed LVT

Utilizzo di strumenti di pulizia a vapore

Mai con il vapore direttamente sulla superficie, sempre filtrato da un panno

Questo per garantire una distribuzione omogenea del calore e del vapore

Scegliere scope a vapore che possano dosare la quantità di vapore (per LVT e Laminati quantità minima)

Non agire per troppo tempo sullo stesso punto e pulire il pavimento nella direzione della lunghezza delle tavole



MANUTENZIONE ORDINARIA

Laminati ed LVT

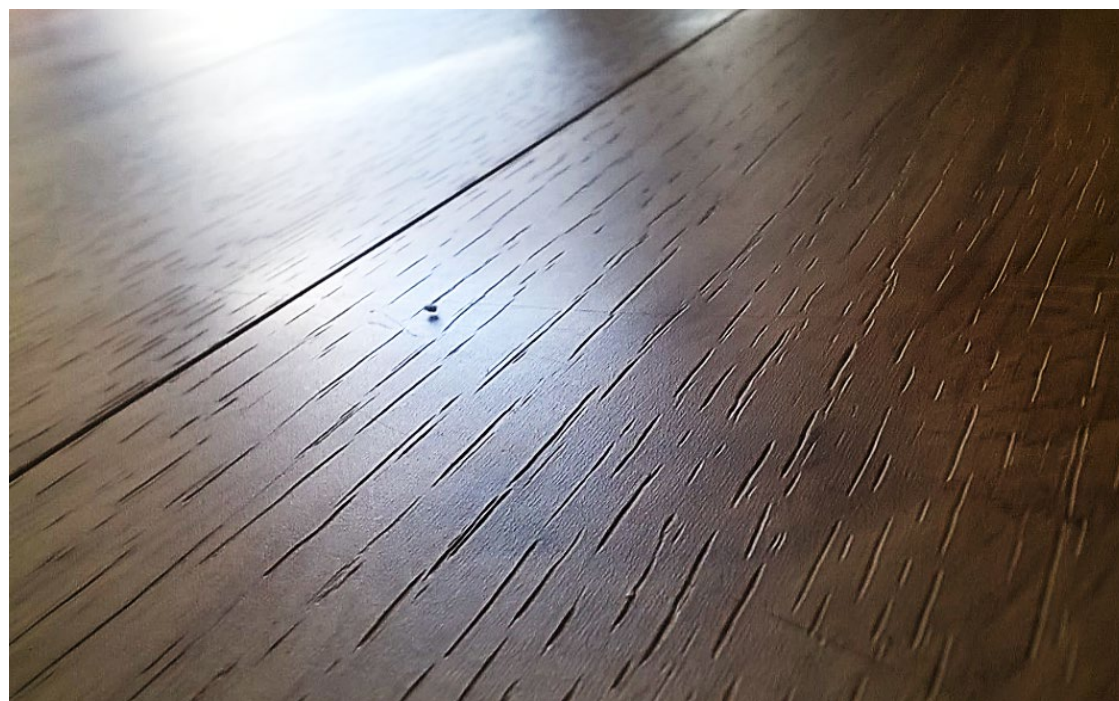


Eventuali depositi superficiali causati da strusci di scarpe in gomma, ruote di trolley morbide o similari possono essere rimosse semplicemente strofinando un PAD bianco tipo 3M, dopo aver inumidito la superficie da pulire con acqua e detergente neutro
Questo in particolare per gli LVT, vale anche per i Laminati

MANUTENZIONE ORDINARIA

Laminato ed LVT

Non utilizzate MAI spugne in acciaio o spugne in fibra abrasiva – possono graffiare le superfici o in alcuni casi come per l’LVT, opacizzare il gloss superficiale andando a rimuovere lo strato di poliuretano protettivo



MANUTENZIONE ORDINARIA

Laminati ed LVT

Laminati e LVT non avrebbero necessità di nessuna manutenzione straordinaria se la manutenzione ordinaria venisse fatta in modo corretto

Laminati e LVT non hanno necessità di essere periodicamente trattati con NESSUN prodotto nutritivo o rivitalizzante

Se però la manutenzione ordinaria non viene fatta in modo corretto, alle volte è necessario intervenire per ripristinare la superficie originaria

MANUTENZIONE ORDINARIA e STRAORDINARIA

Laminati ed LVT

Il Laminato ha una superficie totalmente NON assorbente

Se vengono utilizzati detergenti che contengono componenti a base di cera o olii NON venendo assorbiti filmano sulla superficie e, nel breve periodo trattengono lo sporco

In particolare le superfici spazzolate o strutturate diventano sporche e l'utilizzo di semplici detergenti neutri non hanno efficacia nella detersione – il pavimento rimane sporco e lo diventa sempre di più

L'LVT ha prestazioni simili al Laminato

Oltre all'utilizzo di detergente non corretti per il tipo di superficie, anche un lavaggio con MOP non adatti o con quantità troppo elevate di detergente neutro e senza risciacquo comporta sostanzialmente lo stesso risultato

MANUTENZIONE ORDINARIA e STRAORDINARIA

Laminati ed LVT

LVT



Detersione non corretta

Originale

Laminato



Detersione non corretta annerimento della spazzolatura

Laminati ed LVT

LVT



Nella foto sopra un LVT con residuo di sporco nella struttura e con viraggio colore
Cause, detergenti non corretti, poco risciacquo e MOP non adatto
Intervento di pulizia localizzato e risultato all'interno del cerchio blu

Laminati ed LVT

Ci sono casi dove l'utilizzo di detersivi contenenti cere creano un film sulla superficie

Viene a modificarsi il gloss, che diventa più alto (lucido)

Ci si accorge di aver provocato una «macchia» quando sostanze sgrassanti si depositano sulla superficie

In questo caso rinviene la superficie originale del rivestimento

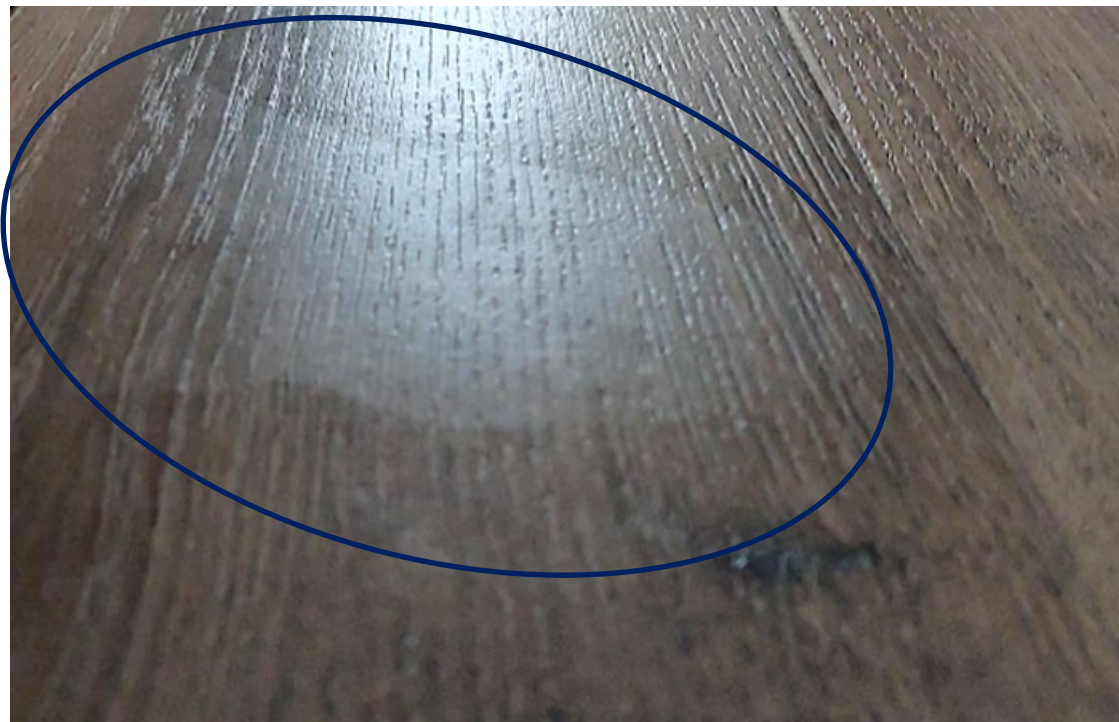
Questa situazione spesso porta a pensare che si è macchiata la superficie del rivestimento

Casi di questo tipo possono essere causati da:

- 1 – Detersivi disinfettanti per le mani, che normalmente contengono alcool
- 2 – Urina animale, ad esempio quella del cane – contiene ammoniaca che è uno sgrassante
- 3 – Prodotti per la pulizia sgrassanti

MANUTENZIONE ORDINARIA e STRAORDINARIA

Laminati ed LVT



Nelle foto sopra, un laminato probabilmente trattato con un prodotto lava e incera
Il prodotto ha filmato in modo uniforme sulla superficie
La superficie è lavabile e per il momento non si sporca
Urina animale stagnate sul pavimento
Negli elissi si vede che il gloss è cambiato
Dove l'urina ha stagnato ha rimosso la cera, il pavimento ha ripreso il suo aspetto originale

MANUTENZIONE ORDINARIA e STRAORDINARIA

Laminati ed LVT



Nelle foto sopra a SX , un laminato lavato con prodotto a contenuto oleoso – rimosso il tappeto sembra abbia avuto un processo di ossidazione
La freccia blu indica il punto di contrasto
Nella foto di DX il pavimento perfetto dopo essere stato opportunamente sgrassato

PULIZIA STRAORDINARIA – RIPRISTINO

Laminati ed LVT

È possibile ripristinare un pavimento in Laminato od LVT dove manutenzioni non corrette abbiamo portato a superfici come nelle precedenti immagini

Un detergente neutro non riesce a rimuovere sporco grasso, oleoso o ceroso
È necessario utilizza un prodotto sgrassante

Consigliamo il prodotto EMFOR, disponibile sul listino UNILIN alla voce MANUTENZIONE IN INTERNI

Per una manutenzione di piccole superfici questo quanto serve:

EMFOR + SECCHIO + MOP in cotone + tampone BIANCO tipo 3M -



E' possibile utilizzare un nebulizzatore al posto del secchio e MOP
Nebulizzare direttamente sul pavimento la soluzione EMFOR + ACQUA CALDA

PULIZIA STRAORDINARIA – RIPRISTINO

Laminati ed LVT

Per una manutenzione di grandi superfici si consiglia mono spazzola

EMFOR + SECCHIO + MOP in cotone + mono spazzola + PAD bianco



PULIZIA STRAORDINARIA – RIPRISTINO

Laminati ed LVT



INTERVENTO su piccoli ambienti senza l'uso di attrezzature specifiche

1 – Per pavimenti resistenti all'acqua – LVT incollati o flottanti con tenuta stagna –

Diluire EMFOR in acqua calda – rapporto 1:10 – un litro di EMFOR dieci litri di acqua –

Stendere con MOP la soluzione ottenuta sul pavimento in modo uniforme

Lasciare agire per 10 minuti circa

1.1 – Per pavimenti sensibili all'acqua o senza tenuta stagna – Laminato/LVT –

Diluire EMFOR in acqua calda – rapporto 1:10 – un litro di EMFOR dieci litri di acqua –

Stendere con MOP la soluzione ottenuta sul pavimento in modo uniforme

ATTENZIONE – Il Laminato è sensibile all'acqua !

Trattare piccole aree alla volta, circa 5 mq – NON lasciare agire per più di qualche minuto



PULIZIA STRAORDINARIA – RIPRISTINO

LVT e laminati



2 – Nel caso di pavimenti molto sporchi dopo aver lasciato agire il prodotto per il tempo previsto per LVT e Laminati è possibile strofinare il pavimento con un PAD tipo 3M di colore bianco o rosso – vedi foto 2 – Raccogliere con MOP o aspira liquidi l'emulsione creatasi

PULIZIA STRAORDINARIA – RIPRISTINO

LVT e laminati



3 – In caso di risultato parziale, ripetere i punti 1, 1.1 e 2
Risciacquare con acqua pulita più volte



PULIZIA STRAORDINARIA – RIPRISTINO

LVT e laminati



Intervento su grande ambiente con l'uso di mono spazzola

PULIZIA STRAORDINARIA – RIPRISTINO

LVT e laminati



**EFFETTUARE SEMPRE UNA PROVA SU PORZIONE DI PAVIMENTAZIONE NON IN VISTA
PER QUALSIASI DUBBIO, PRIMA CONSULTARE IL NOSTRO SERVIZIO TECNICO**

Indirizzare mail con foto della pavimentazione a:

enrico.deantoni@unilin.it